

**Swiss Waagen DC GmbH**

Usterstrasse 31 CH-8614 Bertschikon/ZH  
Telefon +41 (0)43 843 95 90 Fax +41 (0)43 843 95 92  
info@swisswaagen.ch www.swisswaagen.ch  
CHE-110.606.498 MWST

---

  
**SWISSwaagen.ch**

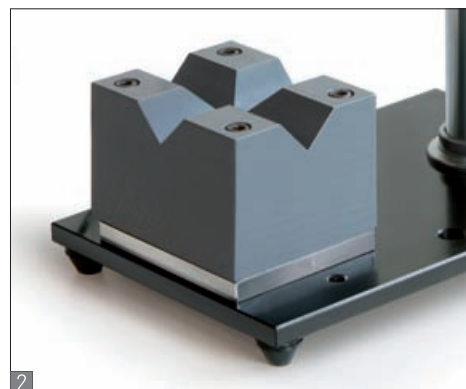
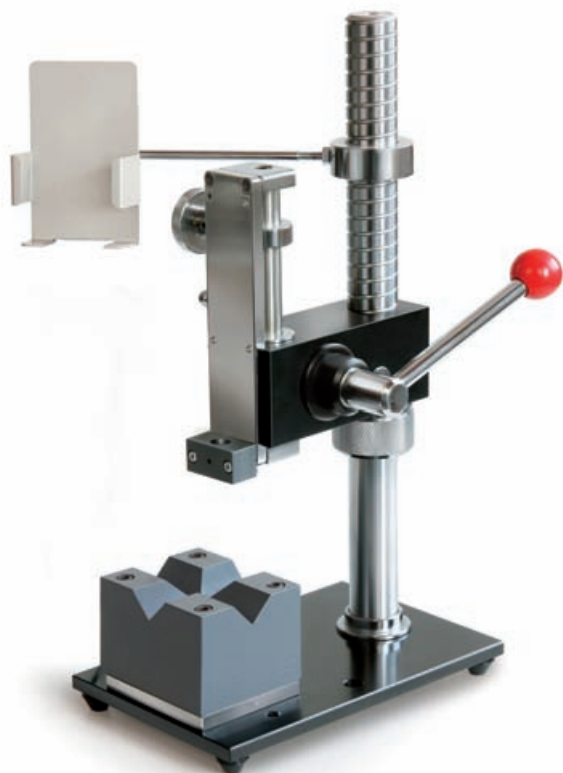
**ATE 01 Typ F Austausch-Sensor**

- Austausch-Sensor, Typ F für TB, TD, TE

ATE 01 Typ F Austausch-Sensor  
sofort lieferbar

Fr. 125.00

# Manueller Prüfstand SAUTER TJ



## Hebelprüfstand für Messungen von Schichtdicken, insbesondere von runden Objekten

### Merkmale

- **1** Geeignet für alle SAUTER Schichtdickenmessgeräte mit externem Messkopf, wie beispielsweise SAUTER TG 1250-0.1FN. (nicht im Lieferumfang enthalten)
- Dient der Erhöhung der Messpräzision durch eine geführte Handhabung
- **2** Insbesondere bei runden Messobjekten bietet dieser Prüfstand durch die konturierte Halterung eine sichere Grundlage für genaue Messergebnisse
- Schichtdickenmessungen werden typischerweise auf einem Genauigkeitsniveau von 1 µm, also 0,001 mm, durchgeführt. Hierbei verursachen schon leichte Schwankungen oder Neigungen bei der Führung des Sensors deutliche Verfälschungen des Messergebnisses

- Diese Verfälschungen sind oft unvermeidlich und können nur durch sehr viele Wiederholungen ausgeglichen werden
- Der Hebelprüfstand SAUTER TJ garantiert hier durch die Führung des Messkopfes verlässliche Messungen
- Ihr Vorteil: Die Halterung des Messkopfes ist individuell durch zwei Schrauben festzustellen
- Bei den SAUTER Schichtdickenmessgeräten mit externen Sensoren kann - bei exakter Einstellung - darüber hinaus die Federfunktion zur Sensorsicherheit im Prüfstand beibehalten werden

### Technische Daten

- Maximale Testobjekthöhe: 300 mm
- Nettogewicht ca. 10,5 kg
- Gesamtabmessungen BxTxH 150x233x420 mm

STANDARD



<b>Modell</b>	Maximale Schlittenhöhe über der Grundplatte	
<b>SAUTER</b>	mm	
<b>TJ</b>	318	