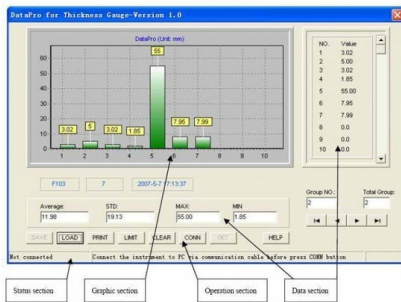


ATU-04 Datenübertragungssoftware, inkl. Schnittstellenkabel



■ In Kurzform:

1. Software installieren
2. Programm starten
3. Gerät einschalten und anschließen (COM Port)
4. [CONN] Button anklicken und in dem sich öffnenden "communication window" den Port auswählen.
5. Mit "OK" bestätigen
6. [CONN] Button wechselt zum [DISKONN] Button (so kann die Verbindung bei Bedarf wieder getrennt werden)
7. Um Daten vom Gerät hochzuladen, den [GET] Button anklicken
8. Um ein oberes und unteres Limit der Messgrößen einzustellen (ein Über- bzw. Unterschreiten wird im Diagramm farblich hervorgehoben) den [SET] Button anklicken.
9. Mit [SAVE] können die Messdaten auf dem PC gespeichert werden
10. Mit [LOAD] werden gespeicherte Messdaten vom PC abgerufen

ATU-04 Datenübertragungssoftware,
inkl. Schnittstellenkabel
~~Fr. 129.00~~
sofort lieferbar

Fr. 120.00