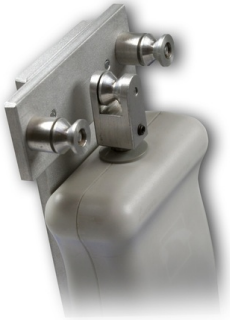


Swiss Waagen DC GmbH

Usterstrasse 31 CH-8614 Bertschikon/ZH
Telefon +41 (0)43 843 95 90 Fax +41 (0)43 843 95 92
info@swisswaagen.ch www.swisswaagen.ch
CHE-110.606.498 MWST


SWISSwaagen.ch

FK-A01 Tensiometer-Aufsatz (bis 250 N)



Bauform Gehäusematerial: Metall **Kategorie** Kategorie: Zubehör **Verpackung & Versand** Abmessungen Verpackung (BxTxH): 200mm x 100mm x 50mm
Bruttogewicht: 520 g Lieferzeit: 24 h Nettogewicht: 500 g

FK-A01 Tensiometer-Aufsatz (bis
250 N)
sofort lieferbar

Fr. 252.00

Tensiometer-Aufsätze SAUTER FK-A01 · FK-A02



FK-A01

FK-A02

Aufsätze zur Zugspannungsprüfung von Kabeln, Fäden, Drähten etc.

Merkmale

- Mit einem der beiden optionalen Aufsätze für Zugspannungsprüfung wird aus dem SAUTER FK ein Tensiometer zur Prüfung von Materialspannungseigenschaften von Kabeln, Drähten, Fäden, Schnüren etc.
- Die Prüfungen werden typischerweise zur Prozesskontrolle von Maschinen, Förderanlagen und in der Textilproduktion eingesetzt
- Durch die laufruhige, kugelgelagerte Aufhängung der drei Führungsrollen kann das Instrument sowohl in statischen als auch in dynamischen Prüfungen eingesetzt werden
- Selbst Prüfungen mit hohen Durchlaufgeschwindigkeiten führen zu stabilen Messergebnissen

FK-A01:

- **Sichere Handhabung durch Safe-insert-Funktion:** Durch Aufziehen des Aufsatzes kann z. B. auch ein laufendes Kabel bequem in die Führungsrollen eingelegt werden

FK-A02:

- **Tensiometersaufsatz für hochlastige Zugspannungsprüfungen** bis zu 1000 N
- **Ausführung der kugelgelagerten Führungsrollen** aus widerstandsfähigem Edelstahl
- **Tiefe Konturierung** für sichere Führung des Prüfdrahtes

Technische Daten

- Umschlingungswinkel: 30°

STANDARD



Tensiometer-Aufsätze			+	Kraftmessgeräte					
Modell	Messbereich			Modell	Messbereich	Ablesbarkeit		Option ISO-Kalibrierschein	
SAUTER	[Max] N			SAUTER	[Max] N	[d] N		ISO KERN	
FK-A01	250			FK 10	10	0,005		961-161	
				FK 25	25	0,01		961-161	
				FK 50	50	0,02		961-161	
				FK 100	100	0,05		961-161	
				FK 250	250	0,1		961-161	
FK-A02	1000			FK 100	100	0,05		961-161	
				FK 250	250	0,1		961-161	
				FK 500	500	0,2		961-161	
				FK 1K	1000	0,5		961-162	