

Swiss Waagen DC GmbH

Usterstrasse 31 CH-8614 Bertschikon/ZH
Telefon +41 (0)43 843 95 90 Fax +41 (0)43 843 95 92
info@swisswaagen.ch www.swisswaagen.ch
CHE-110.606.498 MWST



YKI-01 RS-232/Ethernet-Adapter zur Anbindung von Kraftmessinstrumenten an ein IP-basiertes Ethernet-Netzwerk



YKI-01 RS-232/Ethernet-Adapter zur Anbindung von
Kraftmessinstrumenten an ein IP-basiertes Ethernet-Netzwerk
~~Fr. 527.00~~
sofort lieferbar

Fr. 348.00


Zubehör

Schnittstellenkabel für RS-232

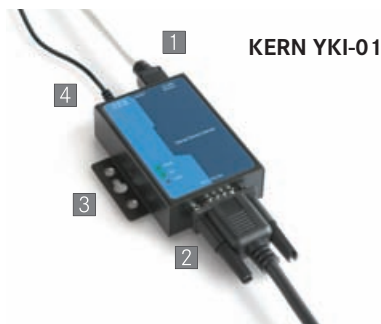
zum direkten Anschluß an Drucker oder PC, Kabellänge ca. 1,5 m.

Die Einstellung der Schnittstellenparameter erfolgt über die Waagentastatur.

Drucker →	YKB-01N + PC + 911-013 Best.-Nr.	YKS-01 Best.-Nr.
440, AL...-A, ALT-B, CDE, DBS, DLB, DE-D, DLT, EMB-V, FCB, FKB-A, KMB-TM, KMS-TM, KMT-TM, NDE, PCB, PCD, PKS, PKP, PKT, 572, 573, CDS, CKE, DS, FKB, FKT, KB, IKT, PL...-A, PL...-F, PLT		572-926
BFB, BFN, CFS, CPB-N, GAB-N, IFB, KFB-TM, KFN-TM, NFB, PFB, SFB, UF...		CFS-A01
EW, EW-N, EG-N, PE... (Druckeranschluss unidirektional)		474-926
ABT, PBS, PBJ, ABS/ABJ Produktionsjahr 2000-2012)		770-926
AES-N, AEJ-NM, BTEP, ILJ, ILS KME, NTEP, PLJ-N, UTEP, UTEP		MLB-A05
BFS, IFS, KFS-T, MLB, MLS, ILS, ILJ	MLB-A05	-
ABJ-NM, ABS-N		ACS-A01



Tipp:
Kaufen Sie Waage und Drucker zusammen, dann erhalten Sie das Schnittstellenkabel **gratis!**



Ethernet-Adapter KERN YKI-01

Adapter zur Anbindung von Waagen, Kraftmessern etc. mit RS-232 Schnittstelle **2** an ein IP-basiertes Ethernet Netzwerk **1**. Der Adapter ermöglicht eine direkte Integration von Messgeräten in die meisten Firmennetzwerke, mit automatischer Konfiguration über DHCP oder statischer IP-Vergabe. Der Zugriff auf die aktuellen Messdaten ist vom gesamten Netzwerk aus jederzeit möglich, ohne zusätzliche Kabel legen zu müssen. Der Adapter unterstützt vielfältige Konfigurationsmöglichkeiten über die beiliegende Administrations-Software oder über Web-Interface. Der mitgelieferte Treiber ermöglicht den Zugriff auf das Messgerät mit existierenden, nicht-netzwerkfähigen Anwendungen über einen virtuellen COM Port.

Kompatibel mit KERN Software Balance Connection.

Geeignet für Wand- und DIN-Schienen-Montage **3** oder freistehend.

Lieferumfang: RS-232-Ethernet-Adapter mit 1x Port RS-232 **1**, Netzadapter **4**, CD (Treiber, Software, Bedienungsanleitung), Klebefüße. Hinweis: Für den Anschluss an Ihr Netzwerk benötigen Sie unbedingt Informationen von Ihrem Netzwerkadministrator, mit dem Sie die Einbindung Ihres Gerätes vor der Bestellung besprechen sollten.

KERN YKI-01

Software Balance Connection



- Schnittstellen-Protokolle der KERN-Waagen sind bereits vordefiniert
- Schnittstellenkabel inklusive. Bitte Waagenmodell bei Bestellung angeben (siehe Tabelle Schnittstellenkabel)

Vorteile:

- Vermeiden von Tippfehlern wie z.B. bei manueller Übertragung
- GLP-konforme Laborsoftware

KERN SCD-4.0

2. Datenschnittstelle RS-232

separates Y-Kabel, z.B. zum gleichzeitigen Anschluss eines Druckers, Signallampe etc. Passend für Serie BFB, CPB-N, CFS, GAB-N, IFB, KFB-TM, NFB, UFA, UFB

KERN CFS-A04



KERN CFS-A03

Signallampe

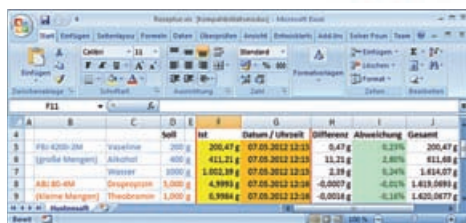
zur optischen Unterstützung von Wägungen mit Toleranzbereich. 3-farbige LED, rot, grün, gelb. Passend für Serie GAB-N, CPB-N, IFB, NFB, KFB-TM (auf Anfrage: BFB, UFB). Gesamtabmessungen BxTxH 100x180x300 mm,

KERN CFS-A03

Für die direkte Übertragung von Wägedaten in Windows-Anwendungen

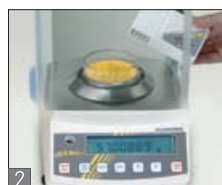
(Betriebssystem XP, Vista, Windows 7)

- Übertragung per RS-232 an PC, z.B. in MS Excel
- Übertragung auf Tastendruck oder zeitgesteuert
- Datum/Uhrzeit können jeweils mit ausgegeben werden





KERN YBI-01



Ionisator zum Neutralisieren elektrostatischer Aufladung

Merkmale:

Nichtleitendes Wägegut, bspw. Kunststoff, Porzellan, Glas, etc. ist häufig elektrostatisch aufgeladen. Durch das dadurch entstehende elektromagnetische Feld zwischen Wägegut und Waage kann das Wäageergebnis bis in den Grammbereich verfälscht werden. Deshalb ist für Wägungen im Milligrammbereich oder feiner eine Neutralisierung der elektrostatischen Aufladung mit dem KERN AC-Korona-Entladungs-Ionisator zu empfehlen. Er kann mittels der beigefügten Halterung, **1** bequem neben der Waage platziert werden oder mit der Hand gezielt von mehreren Seiten auf ein kritisches Wägegut gerichtet werden **2**.

Technische Daten:

- **Neutralisation:** $\pm 20V$
- **Ozonusstoß:** 0,04 ppm/h
- **Abmessungen:**
BxTxH 97x53x31 mm,
150x150x90mm inkl. Halterung
- **Nettogewicht:** ca. 0,11 kg
ca. 0,55 kg inkl. Halterung
- **Netzanschluss:**
110-230V/50Hz, AC Netzteil, Output 12V DC

KERN YBI-01

STANDARD



KERN YPS-01

Wägetisch

Merkmale:

Genauere Messergebnisse setzen stabile Arbeitsbedingungen voraus! Der KERN-Wägetisch YPS-01 ist dafür konstruiert, Erschütterungen und Schwingungen zu absorbieren, die sonst das Wäageergebnis verfälschen würden. Der Wägetisch YPS-01 besteht aus:

- **1** Polierte Marmorplatte (36 kg) als integrierte Arbeitsfläche, auf absorbierenden Gummielementen gelagert
- Arbeitstisch mit Aluprofil-Rahmen und höhenverstellbaren Stellfüßen

Technische Daten:

- **Gesamtabmessungen**
BxTxH 800x600x782 mm
- **Abmessungen Marmorplatte:**
BxT 400x450 mm
- **Nettogewicht:** ca. 54 kg

1 Versand komplett auf Palette. Maße, Bruttogewicht, Versandkosten bitte anfragen.

KERN YPS-01



KERN MPS-A07

Stabiler Transportkoffer

Zum geschützten Transportieren und Aufbewahren von Waagen der Serie EOE, EOB mit Wägeplattengröße $\leq 315 \times 305$ mm, ohne Stativ, Innenmaß BxTxH 425x315x65 mm,

KERN MPS-A07



KERN RFS-A02



KERN YKA-02

Netzteil Adapter-Set

von Standard EU auf UK/US/AUS/CH etc. 4 Stück. Geeignet für Geräte der Schutzklasse II (ohne Schutzkontakt). Für Euro-Konturenstecker geeignet,

KERN YKA-02

Taraschale

aus Edelstahl. Ideal zum Verwiegen von losen Kleinteilen, Obst, Gemüse etc. BxTxH 370x240x20 mm, Nettogewicht ca. 524 g,

KERN RFS-A02

KERN Piktogramme:

 CAL INT	Interne Justierautomatik (CAL): Einstellen der Genauigkeit durch internes motorgetriebenes Justiergewicht.	 CAL EXT	Justierprogramm (CAL): Zum Einstellen der Genauigkeit. Externes Justiergewicht notwendig.	 MEMORY	Memory: Waageninterne Speicher-plätze, z.B. für Taragewichte, Wägedaten, Artikeldaten, PLU usw.
 RS 232	Datenschnittstelle RS-232: Zum Anschluss der Waage an einen Drucker, PC oder Netzwerk.	 SWITCH	Steuerungsausgang (Optokoppler, Digital I/O): zum Anschluss von Relais, Signallampen, Ventilen etc.	 DUAL	Zweitwaagenschnittstelle: zum Anschluss einer zweiten Waage.
 LAN	Netzwerkschnittstelle: zum Anschluss der Waage an ein Ethernet-Netzwerk. Bei KERN durch einen universell anschließbaren RS-232/LAN Konverter möglich.	 GLP PROTOCOL	GLP/ISO-Protokollierung: von Wägedaten mit Datum, Uhrzeit und Seriennummer. Nur mit KERN-Druckern.	 PCS	Stückzählen: Referenzstückzahlen wählbar. Anzeigenumschaltung von Stück auf Gewicht.
 RECIPE	Rezeptur: Getrennte Speicher für das Gewicht des Taragefäßes und der Rezeptur-Bestandteile (Netto-Total).	 PERCENT	Prozentbestimmung: Feststellen der Abweichung in % vom Sollwert (100%).	 UNIT	Wägeeinheiten: Per Tastendruck umschaltbar z.B. auf nichtmetrische Einheiten. Weitere Details siehe Internet.
 TOL	Wägen mit Toleranzbereich: (Checkweighing) Oberer und unterer Grenzwert programmierbar, z.B. beim Dosieren, Sortieren und Portionieren.	 MOVE	Erschütterungsfreies Wägen: (Tierwägeprogramm) Vibrationen werden zur Ermittlung eines stabilen Wägewertes ausgefiltert.	 IP	Staub- und Spritzwasserschutz IPxx: Die Schutzklasse ist im Piktogramm angegeben.
 INOX	Edelstahl: Die Waage ist gegen Korrosion geschützt.	 UNDER	Unterflurwägung: Möglichkeit der Lastaufnahme an der Waagen-Unterseite.	 BATT	Batterie-Betrieb: Für Batterie-Betrieb vorbereitet. Der Batterietyp ist beim jeweiligen Gerät angegeben.
 ACCU	Akku-Betrieb: Wiederaufladbares Set.	 230 V	Netzadapter: 230V/50Hz. Serienmäßig Standard D. Auf Bestellung auch in Standard GB, AUS oder USA lieferbar.	 230 V	Netzteil: In der Waage integriert. 230V/50Hz in D. Weitere Standards, wie z.B. GB, USA, AUS auf Anfrage.
 DMS	Dehnungsmessstreifen: Elektrischer Widerstand auf einem elastischen Verformungskörper.	 T-FORK	Stimmgabel-Prinzip: Ein Resonanzkörper wird lastabhängig elektromagnetisch in Schwingung versetzt.	 FORCE	Elektromagnetische Kraftkompensation: Spule in einem Permanentmagneten. Für genaueste Wägungen.
 SC TECH	Single-Cell-Technologie: Weiterentwicklung des Kraftkompensationsprinzips mit höchster Präzision.	 M +3 DAYS	Eichung: Die Dauer der Eichung in Tagen ist im Piktogramm angegeben.	 DKD +3 DAYS	DKD-Kalibrierung: Die Dauer der DKD-Kalibrierung in Tagen ist im Piktogramm angegeben.
 DAYS	Paketversand per Kurierdienst: Die Dauer der internen Produktbereitstellung in Tagen ist im Piktogramm angegeben.	 DAYS	Palettenversand per Spedition: Die Dauer der internen Produktbereitstellung in Tagen ist im Piktogramm angegeben.	 3 YEARS WARRANTY	Gewährleistung: Die Gewährleistungsdauer ist im Piktogramm angegeben.

KERN – Präzision ist unser Geschäft

Zur Sicherung der hohen Präzision Ihrer Waage bietet KERN Ihnen das für Ihre Waage passende Prüfgewicht-Paket an, bestehend aus Prüfgewicht, Etui und DKD-Kalibrierschein, als Nachweis der Richtigkeit. Die beste Voraussetzung für eine korrekte Waagenkalibrierung.

Im umfangreichen KERN-Prüfgewichtprogramm finden Sie Prüfgewichte in den internationalen OIML-Fehlergrenzenklassen E1, E2, F1, F2, M1, M2, M3 mit Gewichtswerten von 1 mg - 2000 kg.

Das KERN-Kalibrierlaboratorium für Prüfgewichte und elektronische Waagen ist seit 1994 DKD-akkreditiert und gehört heute zu den modernsten und bestausgestatteten DKD-Kalibrierlaboratorien für Prüfgewichte, Waagen und Kraftmessung in Europa. (DKD = Deutscher Kalibrier-Dienst).

Ihr KERN Fachhändler:

Dank des hohen Automatisierungsgrades kann KERN 24 Stunden am Tag, 7 Tage die Woche DKD-Kalibrierungen von Prüfgewichten, Waagen und Kraftmessgeräten durchführen.

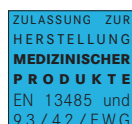
Leistungsumfang KERN Kalibrierdienstleistung:

- DKD-Kalibrierung von Waagen mit einer Höchstlast bis zu 6000 kg
- DKD-Kalibrierung von Gewichtstücken im Bereich von 1 mg - 500 kg,
- Datenbankgestütztes Prüfmittelmangement und Erinnerungsservice
- Kalibrierung von Kraftmessgeräten
- DKD-Kalibrierscheine in den Sprachen D, GB, F, I, E, NL, PL

Haben Sie noch Fragen zu Ihrer Wunschwaage, dem dazugehörigen Prüfgewicht oder der Kalibrierdienstleistung? Ihr KERN-Fachhändler hilft Ihnen jederzeit gerne weiter.

Swiss Waagen DC GmbH Usterstrasse 31, CH- 8614 Bertschikon/ZH
Tel. 043 843 95 90 Fax 043 843 95 92 www.swisswaagen.ch info@swisswaagen.ch

KERN – Professional measuring. Messtechnik und Prüfdienstleistung aus einer Hand.



German Excellence Group
Member